

Lodret snit A-A mål 1:50

Materialebeskrivelse:

- Fundament: Suktaksten til bærende bjælke.
- Nykteling: 4" x 8" Trækingsbjælke for
- Gulv: 1 1/2" st for og 100 mm isolering på træbjælke
- Væge: Udenrigs beklædning af 1 1/2" x 5" af fyr, med 1/2" isolering udenrigs, 2" x 2" udsatte klæber over 10 cm, 25 mm vandtæt isolering, 100 mm isolering, Dampspærre, 2 x 13 mm gipsplade
- Tag: Tagger med røkskælmåler, 1 1/4" træbrædler, 2" x 6" spær per. 103 cm, 50 mm vandtæt isolering, 150 mm isolering, Stærk isolering, Dampspærre, 2 x 13 mm gipsplade
- Døre og vinduer: Et lag 3 mm glas i karm, Vindue holder med karmstudsbrædning
- Por: Røkskælmåler med 1 1/2" x 5" træbrædler
- Målebeholdning: Udenrigs beklædning, med vandtætisolering, Stærk, udværgbrædler, døre og vinduer, hvid stensetning, indvendig væg og loft, gløder- og plænering
- Terræn: 110" x 3" af røkskælmåler for

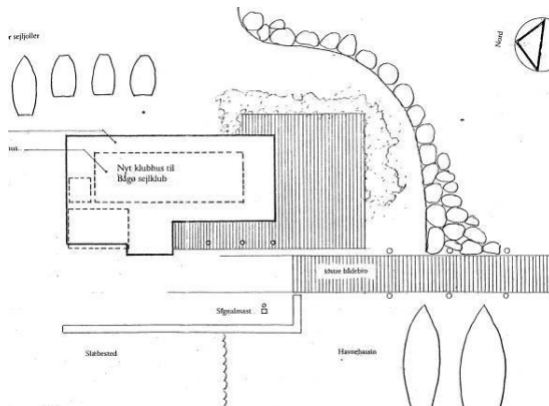
Tegning No. 2



Facade mod vest mål 1:50

Nyt klubhus til Bogø Sejlklub
 Facader og snit, Mål 1:50
 Arkitekt Søren Overgaard, Møllergården 4793 Bogø By

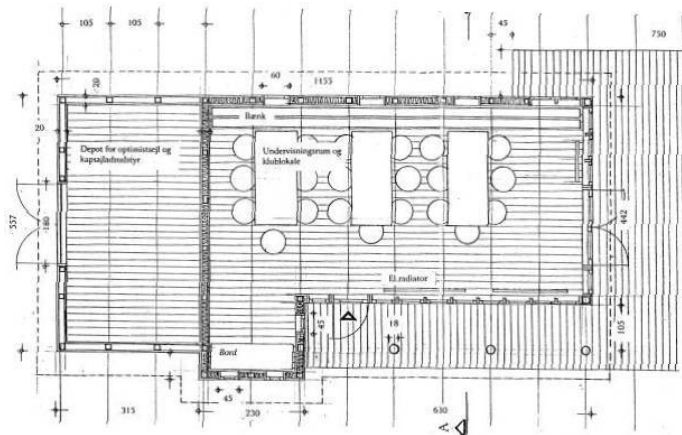
4793 Bogø Havn
 Dato 15.07.04
 Tlf 53894464



Facade mod syd mål 1:50



Facade mod nord mål 1:50



Plan mål 1:50